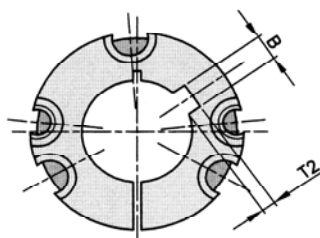
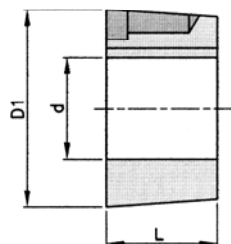


Taperbuchsen



Antriebstechnik
Ketten für Antrieb und Förderung



Buchse 1008				
Bohrung d	Nutbreite B	Nuttiefe T2	D1	L
11	4	1,8	35	22,3
12	4	1,8	35	22,3
14	5	2,3	35	22,3
15	5	2,3	35	22,3
16	5	2,3	35	22,3
18	6	2,8	35	22,3
19	6	2,8	35	22,3
20	6	2,8	35	22,3
22	6	2,8	35	22,3
24	8	1,3	35	22,3
25	8	1,3	35	22,3

Buchse 1108				
Bohrung d	Nutbreite B	Nuttiefe T2	D1	L
11	4	1,8	38	22,3
12	4	1,8	38	22,3
14	5	2,3	38	22,3
15	5	2,3	38	22,3
16	5	2,3	38	22,3
18	6	2,8	38	22,3
19	6	2,8	38	22,3
20	6	2,8	38	22,3
22	6	2,8	38	22,3
24	8	3,3	38	22,3
25	8	3,3	38	22,3
28	8	1,3	38	22,3

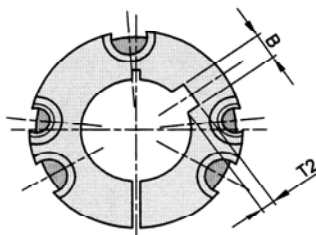
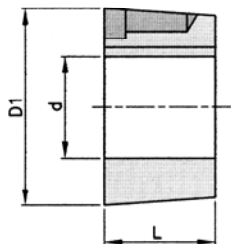
Buchse 1210				
Bohrung d	Nutbreite B	Nuttiefe T2	D1	L
11	4	1,8	47	25,4
12	4	1,8	47	25,4
14	5	2,3	47	25,4
15	5	2,3	47	25,4
16	5	2,3	47	25,4
18	6	2,8	47	25,4
19	6	2,8	47	25,4
20	6	2,8	47	25,4
22	6	2,8	47	25,4
24	8	3,3	47	25,4
25	8	3,3	47	25,4
28	8	3,3	47	25,4
30	8	3,3	47	25,4
32	10	3,3	47	25,4

Buchse 1215				
Bohrung d	Nutbreite B	Nuttiefe T2	D1	L
14	5	2,3	47	38,1
16	5	2,3	47	38,1
18	6	2,8	47	38,1
19	6	2,8	47	38,1
20	6	2,8	47	38,1
22	6	2,8	47	38,1
24	8	3,3	47	38,1
25	8	3,3	47	38,1
28	8	3,3	47	38,1
30	8	3,3	47	38,1
32	10	3,3	47	38,1

Taperbuchsen



Antriebstechnik
Ketten für Antrieb und Förderung



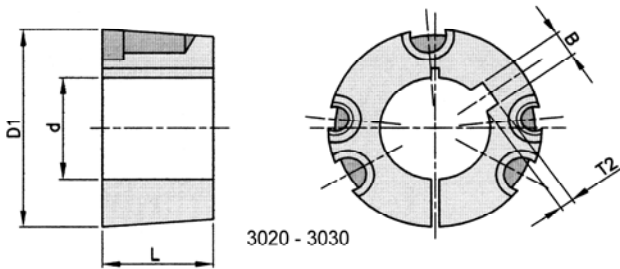
Buchse 1610				
Bohrung d	Nutbreite B	Nuttiefe T2	D1	L
12	4	1,8	57	25,4
14	5	2,3	57	25,4
15	5	2,3	57	25,4
16	5	2,3	57	25,4
18	6	2,8	57	25,4
19	6	2,8	57	25,4
20	6	2,8	57	25,4
22	6	2,8	57	25,4
24	8	3,3	57	25,4
25	8	3,3	57	25,4
28	8	3,3	57	25,4
30	8	3,3	57	25,4
32	10	3,3	57	25,4
35	10	3,3	57	25,4
38	10	3,3	57	25,4
40	12	3,3	57	25,4
42	12	1,8	57	25,4

Buchse 1615				
Bohrung d	Nutbreite B	Nuttiefe T2	D1	L
14	5	2,3	57	38,1
16	5	2,3	57	38,1
18	6	2,8	57	38,1
19	6	2,8	57	38,1
20	6	2,8	57	38,1
22	6	2,8	57	38,1
24	8	3,3	57	38,1
25	8	3,3	57	38,1
28	8	3,3	57	38,1
30	8	3,3	57	38,1
32	10	3,3	57	38,1
35	10	3,3	57	38,1
38	10	3,3	57	38,1
40	12	3,3	57	38,1
42	12	1,8	57	38,1

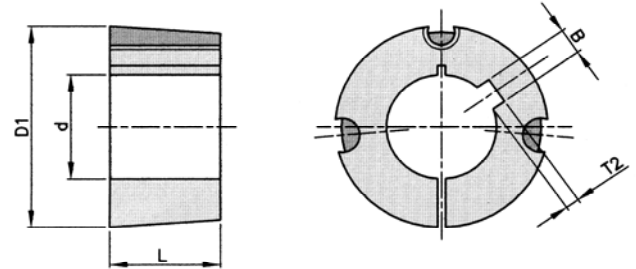
Buchse 2012				
Bohrung d	Nutbreite B	Nuttiefe T2	D1	L
15	5	2,3	70	31,8
16	5	2,3	70	31,8
18	6	2,8	70	31,8
19	6	2,8	70	31,8
20	6	2,8	70	31,8
22	6	2,8	70	31,8
24	8	3,3	70	31,8
25	8	3,3	70	31,8
28	8	3,3	70	31,8
30	8	3,3	70	31,8
32	10	3,3	70	31,8
35	10	3,3	70	31,8
38	10	3,3	70	31,8
40	12	3,3	70	31,8
42	12	3,3	70	31,8
45	14	3,8	70	31,8
48	14	3,8	70	31,8
50	14	3,8	70	31,8

Buchse 2517				
Bohrung d	Nutbreite B	Nuttiefe T2	D1	L
19	6	2,8	85	44,5
20	6	2,8	85	44,5
22	6	2,8	85	44,5
24	8	3,3	85	44,5
25	8	3,3	85	44,5
28	8	3,3	85	44,5
30	8	3,3	85	44,5
32	10	3,3	85	44,5
35	10	3,3	85	44,5
38	10	3,3	85	44,5
40	12	3,3	85	44,5
42	12	3,3	85	44,5
45	14	3,8	85	44,5
48	14	3,8	85	44,5
50	14	3,8	85	44,5
55	16	4,3	85	44,5
60	18	4,4	85	44,5
65	18	4,4	85	44,5

Taperbuchsen



3020 - 3030



3525 - 3535

Buchse 3020				
Bohrung d	Nutbreite B	Nuttiefe T2	D1	L
25	8	3,3	108	50,8
28	8	3,3	108	50,8
30	8	3,3	108	50,8
32	10	3,3	108	50,8
35	10	3,3	108	50,8
38	10	3,3	108	50,8
40	12	3,3	108	50,8
42	12	3,3	108	50,8
45	14	3,8	108	50,8
48	14	3,8	108	50,8
50	14	3,8	108	50,8
55	16	4,3	108	50,8
60	18	4,4	108	50,8
65	18	4,4	108	50,8
70	20	4,9	108	50,8
75	20	4,9	108	50,8

Buchse 3030				
Bohrung d	Nutbreite B	Nuttiefe T2	D1	L
35	10	3,3	108	76,2
38	10	3,3	108	76,2
40	12	3,3	108	76,2
42	12	3,3	108	76,2
45	14	3,8	108	76,2
48	14	3,8	108	76,2
50	14	3,8	108	76,2
55	16	4,3	108	76,2
60	18	4,4	108	76,2
65	18	4,4	108	76,2
70	20	4,9	108	76,2
75	20	4,9	108	76,2

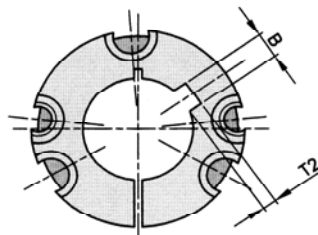
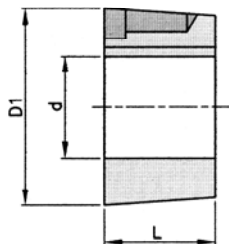
Buchse 3525				
Bohrung d	Nutbreite B	Nuttiefe T2	D1	L
35	10	3,3	127	64,9
38	10	3,3	127	64,9
40	12	3,3	127	64,9
42	12	3,3	127	64,9
45	14	3,8	127	64,9
48	14	3,8	127	64,9
50	14	3,8	127	64,9
55	16	4,3	127	64,9
60	18	4,4	127	64,9
65	18	4,4	127	64,9
70	20	4,9	127	64,9
75	20	4,9	127	64,9
80	22	5,4	127	64,9
85	22	5,4	127	64,9
90	25	5,4	127	64,9

Buchse 3535				
Bohrung d	Nutbreite B	Nuttiefe T2	D1	L
35	10	3,3	127	88,9
38	10	3,3	127	88,9
40	12	3,3	127	88,9
42	12	3,3	127	88,9
45	14	3,8	127	88,9
48	14	3,8	127	88,9
50	14	3,8	127	88,9
55	16	4,3	127	88,9
60	18	4,4	127	88,9
65	18	4,4	127	88,9
70	20	4,9	127	88,9
75	20	4,9	127	88,9
80	22	5,4	127	88,9
85	22	5,4	127	88,9
90	25	5,4	127	88,9

Taperbuchsen



Antriebstechnik
Ketten für Antrieb und Förderung



Buchse 4040				
Bohrung	Nutbreite	Nuttiefe	D1	L
d	B	T2		
45	14	3,8	146	101,6
48	14	3,8	146	101,6
50	14	3,8	146	101,6
55	16	4,3	146	101,6
60	18	4,4	146	101,6
65	18	4,4	146	101,6
70	20	4,9	146	101,6
75	20	4,9	146	101,6
80	22	5,4	146	101,6
85	22	5,4	146	101,6
90	25	5,4	146	101,6
95	25	5,4	146	101,6
100	28	6,4	146	101,6

Buchse 4545				
Bohrung	Nutbreite	Nuttiefe	D1	L
d	B	T2		
55	16	4,3	162	114,3
60	18	4,4	162	114,3
65	18	4,4	162	114,3
70	20	4,9	162	114,3
75	20	4,9	162	114,3
80	22	5,4	162	114,3
85	22	5,4	162	114,3
90	25	5,4	162	114,3
95	25	5,4	162	114,3
100	28	6,4	162	114,3
110	28	6,4	162	114,3

Buchse 5050				
Bohrung	Nutbreite	Nuttiefe	D1	L
d	B	T2		
70	20	4,9	178	127
75	20	4,9	178	127
80	22	5,4	178	127
85	22	5,4	178	127
90	25	5,4	178	127
95	25	5,4	178	127
100	28	6,4	178	127
110	28	6,4	178	127
120	32	7,4	178	127
125	32	7,4	178	127