

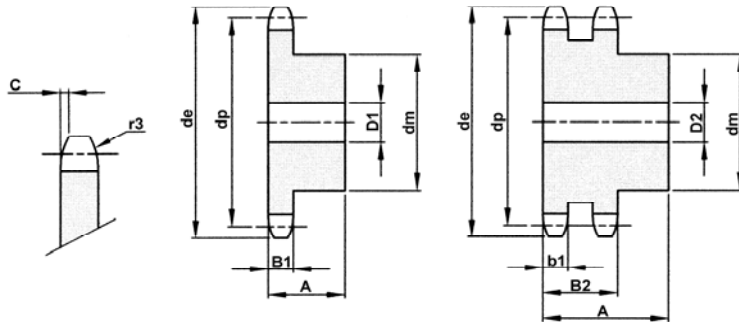




**Antriebstechnik**  
 Ketten für Antrieb und Förderung

**Kettenräder mit einseitiger Nabe**  
 für Rollenketten DIN 8187 - ISO 05 B 8 x 3,0 mm

Kettenrad	ISO 05 B
B1	2,8
B2	8,3
B3	
b1	2,7
C	0,8
r3	8,0



Zähne- zahl Z	Kopf- kreis - Ø de	Teil- kreis - Ø dp
8	23,4	20,90
9	25,9	23,39
10	28,4	25,89
11	31,0	28,39
12	33,7	30,91
13	36,7	33,42
14	39,2	35,95
15	41,7	38,48
16	44,2	41,01
17	46,7	43,53
18	49,2	46,07
19	51,7	48,61
20	54,2	51,14
21	57,2	53,67
22	59,4	56,21
23	62,2	58,75
24	64,7	61,29
25	67,2	63,83
26	69,7	66,37
27	72,3	68,91
28	74,7	71,45
29	77,2	73,99
30	80,2	76,53
31	82,7	79,08
32	85,2	81,61
33	87,7	84,16
34	90,2	86,70
35	92,7	89,24
36	95,2	91,79
37	97,7	94,33
38	100,2	96,88
39	102,7	99,42
40	105,7	101,97
45	118,6	114,69
50	131,5	127,41
57	149,3	145,22

Simplex		
dm	D1	A
13	6	12
15	6	12
17	6	12
18	7	13
20	7	13
23	7	13
25	7	13
28	7	13
30	8	14
30	8	14
30	8	14
30	8	14
30	8	14
35	8	14
35	8	14
35	8	14
35	8	14
35	8	14
40	10	16
40	10	16
40	10	16
40	10	16
40	10	16
40	10	16
40	12	16
40	12	16
40	12	16
40	12	16
40	12	16
60	12	20
60	12	20
80	14	20

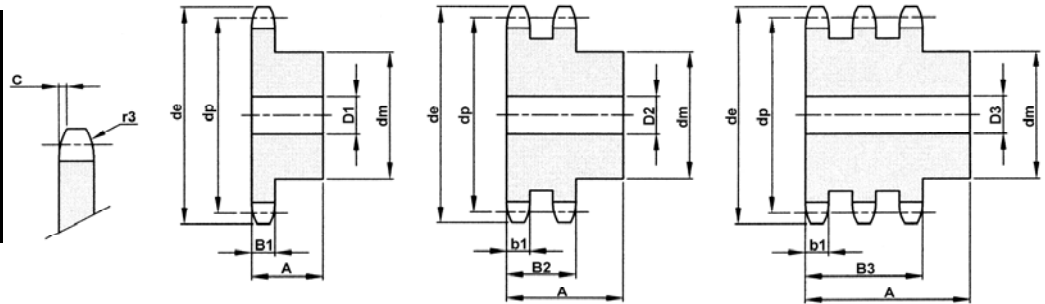
Duplex		
dm	D2	A
12	6	18
15	6	18
17	8	18
19	8	18
21	8	18
24	8	18
26	8	18
29	8	18
32	10	20
34	10	20
37	10	20
39	10	20
40	10	20
45	12	20
45	12	20
45	12	20
45	12	20
45	12	20
50	12	22
50	12	22
50	12	22
50	12	22
60	12	22
60	12	22
60	12	22
60	12	22
60	12	22

Triplex		
dm	D3	A

## Kettenräder mit einseitiger Nabe

für Rollenketten DIN 8187 - ISO 06 B 3/8 x 7/32"

Kettenrad	ISO 06 B
B1	5,3
B2	15,4
B3	25,6
b1	5,2
C	1
r3	10



Zähne- zahl Z	Kopf- kreis - Ø de	Teil- kreis - Ø dp
8	26,8	24,89
9	31,5	27,85
10	34,5	30,82
11	37,5	33,80
12	40,5	36,80
13	43,5	39,80
14	46,5	42,80
15	49,5	45,81
16	52,5	48,82
17	55,5	51,83
18	58,6	54,85
19	61,6	57,87
20	64,6	60,89
21	67,6	63,91
22	70,6	66,93
23	73,7	69,95
24	76,7	72,97
25	79,7	76,00
26	82,7	79,02
27	85,7	82,04
28	88,8	85,07
29	91,8	88,09
30	94,8	91,12
31	97,9	94,15
32	100,9	97,17
33	103,9	100,20
34	106,9	103,23
35	110,0	106,26
36	113,0	109,29
37	116,0	112,32
38	119,0	115,34
39	122,1	118,37
40	125,1	121,40
42	132,1	127,46
45	141,1	136,54
46	144,2	139,58
48	150,2	145,64
50	156,3	151,69
55	171,4	166,85
57	177,5	172,91
76	235,1	230,49
95	292,7	288,08

Simplex		
dm	D1	A
15	8	20
18	8	20
20	8	20
22	8	25
25	8	25
28	8	25
31	8	25
34	8	25
37	10	28
40	10	28
43	10	28
45	10	28
46	10	28
48	12	28
50	12	28
52	12	28
54	12	28
57	12	28
60	12	28
60	12	28
60	12	28
60	12	30
65	14	30
65	14	30
65	14	30
65	14	30
65	14	30
70	16	30
70	16	30
70	16	30
70	16	30
70	16	30
70	16	30
78	16	35
78	16	35
78	16	35
78	20	35
78	20	35
78	20	35
88	25	40

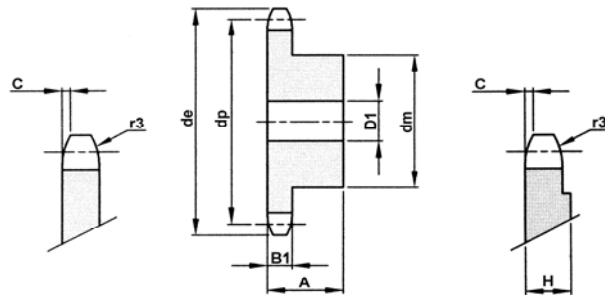
Duplex		
dm	D2	A
15	8	25
18	8	25
20	8	25
22	10	30
25	10	30
28	10	30
31	10	30
34	10	30
37	12	30
40	12	30
43	12	30
46	12	30
49	12	30
52	16	30
55	16	30
58	16	30
61	16	30
64	16	30
67	16	30
70	16	30
73	16	30
76	16	30
79	16	30
80	16	30
80	16	30
80	16	30
80	16	30
80	16	30
80	16	30
80	16	30
80	16	30
88	20	50
88	20	50
88	20	50
88	20	50
88	25	50
108	25	50

Triplex		
dm	D3	A
15	8	32
18	8	32
20	10	32
22	12	35
25	12	35
28	12	35
31	12	35
34	12	35
37	12	35
40	12	35
43	12	35
46	12	35
49	12	35
52	16	40
55	16	40
58	16	40
61	16	40
64	16	40
67	16	40
70	16	40
73	16	40
76	16	40
79	16	40
80	16	40
80	16	40
80	16	40
80	16	40
80	16	40
80	16	40
80	16	40
80	16	40
80	16	40
88	20	60
88	20	60
88	25	60
88	25	60
120	25	60

## Kettenräder mit einseitiger Nabe

für Rollenketten DIN 8187 - ISO 081 - 1 1/2 x 1/8"

Kettenrad	ISO 081
B1	3
B2	
B3	
b1	
C	0,8
r3	13,0



Ab z 31 H = 4 mm

Zähne- zahl Z	Kopf- kreis - Ø de	Teil- kreis - Ø dp	Simplex			Duplex			Triplex		
			dm	D1	A	dm	D2	A	dm	D3	A
8	39,5	33,18	21	8	14						
9	43,4	37,13	25	8	14						
10	47,4	41,10	28	8	14						
11	51,4	45,07	31	8	16						
12	55,4	49,07	35	8	16						
13	59,4	53,06	39	8	16						
14	63,4	57,07	43	8	16						
15	67,4	61,09	47	8	16						
16	71,4	65,10	50	10	18						
17	75,4	69,11	50	10	18						
18	79,4	73,14	50	10	18						
19	83,5	77,16	50	10	18						
20	87,5	81,19	50	10	18						
21	91,5	85,22	60	12	20						
22	95,5	89,24	60	12	20						
23	99,6	93,27	60	12	20						
24	103,6	97,29	60	12	20						
25	107,6	101,33	60	12	20						
26	111,7	105,36	70	16	20						
27	115,7	109,40	70	16	20						
28	119,7	113,42	70	16	20						
29	123,8	117,46	70	16	20						
30	127,8	121,50	70	16	20						
31	131,8	125,54									
32	135,9	129,56	70	16	20						
33	139,9	133,60									
34	143,9	137,64	70	16	20						
35	148,0	141,68	70	16	20						
36	152,0	145,72	70	16	25						
37	156,1	149,76	70	16	25						
38	160,1	153,80	70	16	25						
39	164,1	157,83	70	16	25						
40	168,2	161,87	70	16	25						

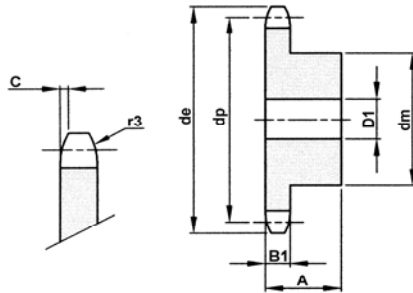


**Antriebstechnik**  
Ketten für Antrieb und Förderung

## Kettenräder mit einseitiger Nabe

für Rollenketten DIN 8187 - ISO 083/084 - 1 1/2 x 3/16"

Kettenrad	083/084
B1	4,5
B2	
B3	
b1	
C	1,3
r3	13

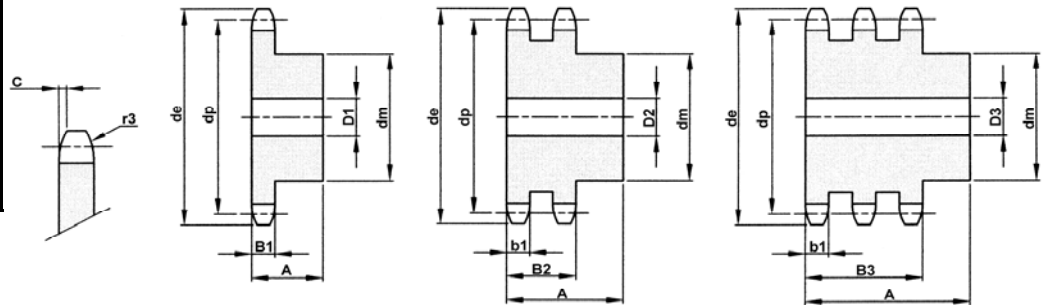


Zähne- zahl Z	Kopf- kreis - Ø de	Teil- kreis - Ø dp	Simplex			Duplex			Triplex		
			dm	D1	A	dm	D2	A	dm	D3	A
8	39,5	33,18	21	8	14						
9	43,4	37,13	25	8	14						
10	47,4	41,10	28	8	14						
11	51,4	45,07	31	8	16						
12	55,4	49,07	35	8	16						
13	59,4	53,06	39	8	16						
14	63,4	57,07	43	8	16						
15	67,4	61,09	47	8	16						
16	71,4	65,10	50	10	18						
17	75,4	69,11	50	10	18						
18	79,4	73,14	50	10	18						
19	83,5	77,16	50	10	18						
20	87,5	81,19	50	10	18						
21	91,5	85,22	60	12	20						
22	95,5	89,24	60	12	20						
23	99,6	93,27	60	12	20						
24	103,6	97,29	60	12	20						
25	107,6	101,33	60	12	20						
26	111,7	105,36	70	16	20						
27	115,7	109,40	70	16	20						
28	119,7	113,42	70	16	20						
29	123,8	117,46	70	16	20						
30	127,8	121,50	70	16	20						
31	131,8	125,54	70	16	20						
32	135,9	129,56	70	16	20						
33	139,9	133,60	70	16	20						
34	143,9	137,64	70	16	20						
35	148,0	141,68	70	16	20						
36	152,0	145,72	70	16	25						
37	156,1	149,76	70	16	25						
38	160,1	153,80	70	16	25						
39	164,1	157,83	70	16	25						
40	168,2	161,87	70	16	25						

### Kettenräder mit einseitiger Nabe

für Rollenketten DIN 8187 - ISO 08 B 1/2 x 5/16"

Kettenrad	ISO 08 B
B1	7,2
B2	21
B3	34,9
b1	7
C	1,3
r3	13



Zähne- zahl Z	Kopf- kreis - Ø de	Teil- kreis - Ø dp
8	38,0	33,18
9	42,0	37,13
10	45,9	41,10
11	49,9	45,07
12	53,9	49,07
13	57,9	53,06
14	61,9	57,07
15	65,9	61,09
16	69,9	65,10
17	74,0	69,11
18	78,0	73,14
19	82,0	77,16
20	86,0	81,19
21	90,1	85,22
22	94,1	89,24
23	98,1	93,27
24	102,1	97,29
25	106,2	101,33
26	110,2	105,36
27	114,2	109,40
28	118,3	113,42
29	122,3	117,46
30	126,3	121,50
31	130,4	125,54
32	134,4	129,56
33	138,4	133,60
34	142,5	137,64
35	146,5	141,68
36	150,6	145,72
37	154,6	149,76
38	158,6	153,80
39	162,7	157,83
40	166,7	161,87
42	176,5	169,95
45	188,6	182,07
46	192,6	186,10
48	200,7	194,18
50	208,8	202,26
55	229,0	222,46
57	237,1	230,54
76	313,9	307,33
95	390,7	384,11

Simplex		
dm	D1	A
20	10	25
24	10	25
26	10	25
29	10	25
33	10	28
37	10	28
41	10	28
45	10	28
50	12	28
52	12	28
56	12	28
60	12	28
64	12	28
68	14	28
70	14	28
70	14	28
70	14	28
70	14	28
70	14	28
70	16	30
70	16	30
70	16	30
70	16	30
80	16	30
80	16	30
80	16	30
80	16	30
80	16	35
90	16	35
90	16	35
90	16	35
90	16	35
90	16	35
90	16	42
90	16	42
90	16	42
90	16	42
90	16	42
90	25	42
108	25	42

Duplex		
dm	D2	A
20	10	32
24	10	32
28	10	32
32	12	35
35	12	35
38	12	35
42	12	35
46	12	35
50	16	38
54	16	38
58	16	38
62	16	38
66	16	38
70	16	40
70	16	40
70	16	40
75	16	40
80	16	40
85	16	40
85	16	40
90	16	40
95	16	40
100	16	40
100	20	40
100	20	40
100	20	40
100	20	40
100	20	40
100	20	40
100	20	40
100	20	40
108	20	55
108	20	55
108	20	55
108	20	55
108	20	55
108	25	55
108	25	55
120	25	55

Triplex		
dm	D3	A
20	10	46
24	12	46
28	12	46
32	16	50
35	16	50
38	16	50
42	16	50
46	16	50
50	16	50
54	16	50
58	16	50
62	16	50
66	16	50
70	16	55
70	16	55
70	16	55
75	16	55
80	16	55
85	20	55
85	20	55
90	20	55
95	20	55
100	20	55
110	20	55
110	20	55
110	20	55
110	20	55
110	20	55
110	20	55
110	20	55
110	20	55
110	20	55
110	20	55
120	25	55
120	25	55
120	25	55
120	25	55
120	25	55
120	25	55
120	25	55
120	25	55
120	25	55
120	25	68
120	25	68
136	25	68



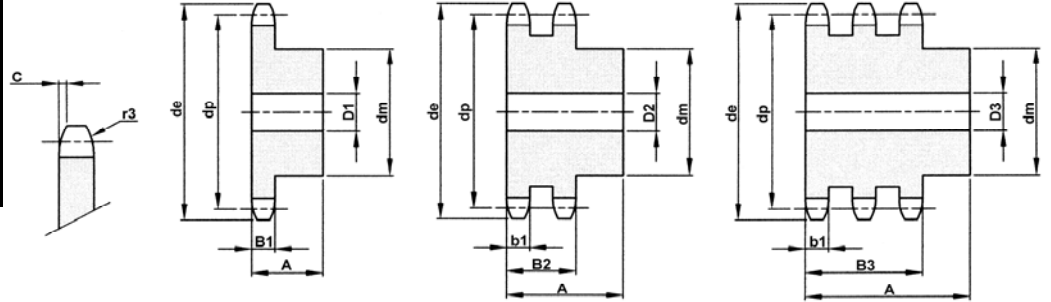


# Kettenräder mit einseitiger Nabe

für Rollenketten DIN 8187 - ISO 12 B 3/4 x 7/16"

Antriebstechnik  
Ketten für Antrieb und Föderung

Kettenrad	ISO 12 B
B1	11,1
B2	30,3
B3	49,8
b1	10,8
C	2
r3	19



Zähnezahl Z	Kopfkreis - Ø de	Teilkreis - Ø dp
8	58,0	49,78
9	63,9	55,70
10	69,8	61,64
11	75,8	67,61
12	81,8	73,60
13	87,8	79,59
14	93,8	85,61
15	99,8	91,63
16	105,8	97,65
17	111,9	103,67
18	117,9	109,71
19	123,9	115,75
20	130,0	121,78
21	136,0	127,82
22	142,0	133,86
23	148,1	139,90
24	154,1	145,94
25	160,2	152,00
26	166,2	158,04
27	172,3	164,09
28	178,3	170,13
29	184,4	176,19
30	190,4	182,25
31	196,5	188,31
32	202,5	194,35
33	208,6	200,40
34	214,6	206,46
35	220,7	212,52
36	226,8	218,58
37	232,8	224,64
38	238,9	230,69
39	244,9	236,75
40	251,0	242,81
42	265,0	254,93
45	283,2	273,10
46	289,2	279,16
48	301,4	291,27
50	313,5	303,39
55	343,8	333,70
57	355,9	345,81
76	471,1	460,99
95	586,2	576,17

Simplex		
dm	D1	A
31	12	30
37	12	30
42	12	30
46	16	35
52	16	35
58	16	35
64	16	35
70	16	35
75	16	35
80	16	35
80	16	35
80	16	35
80	16	35
90	20	40
90	20	40
90	20	40
90	20	40
90	20	40
90	20	40
95	20	40
95	20	40
95	20	40
95	20	40
95	20	40
95	20	40
100	20	40
100	20	40
100	20	40
100	20	40
100	20	40
118	25	61
118	25	61
118	25	61
118	25	61
118	25	61
118	25	61
118	30	61
133	30	62

Duplex		
dm	D2	A
31	12	45
37	12	45
42	12	45
47	16	50
53	16	50
59	16	50
65	16	50
71	16	50
77	20	50
83	20	50
89	20	50
95	20	50
100	20	50
100	20	50
100	20	50
110	20	50
110	20	50
110	20	50
120	20	50
120	20	50
120	20	50
120	20	50
120	20	50
120	20	50
120	20	50
120	20	50
120	20	50
120	20	50
120	20	50
120	20	50
120	25	50
120	25	50
120	25	50
120	25	50
120	25	50
136	25	62
136	25	62
136	25	62
136	25	62
136	25	62
136	25	62
145	30	63
145	30	63

Triplex		
dm	D3	A
31	16	65
37	16	65
42	16	65
47	20	70
53	20	70
59	20	70
65	20	70
71	20	70
77	20	70
83	20	70
89	20	70
95	20	70
100	20	70
100	20	70
100	20	70
110	20	70
110	20	70
110	20	70
120	20	70
120	20	70
120	20	70
120	20	70
120	20	70
120	20	70
120	20	70
120	20	70
130	25	70
130	25	70
130	25	70
130	25	70
130	25	70
130	25	70
130	25	70
140	25	72
140	25	72
140	25	72
140	30	75
150	30	75
150	30	75



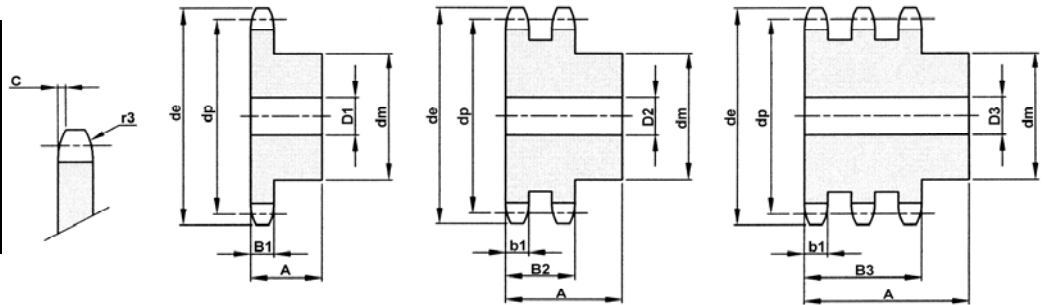




## Kettenräder mit einseitiger Nabe

für Rollenketten DIN 8187 - ISO 24 B 1 1/2 x 1"

Kettenrad	ISO 24 B
B1	24,1
B2	72
B3	120,3
b1	23,6
C	4
r3	38



Zähnezahl Z	Kopfkreis - Ø de	Teilkreis - Ø dp
8	113,0	99,55
9	125,0	11,40
10	137,0	123,29
11	149,0	135,21
12	161,0	147,22
13	173,0	159,18
14	185,0	171,22
15	197,0	183,26
16	209,0	195,30
17	221,0	207,34
18	233,0	219,42
19	245,5	231,49
20	257,5	243,57
21	270,5	255,65
22	282,5	267,73
23	294,5	279,80
24	307,0	291,88
25	319,0	304,00
26	331,0	316,08
27	343,0	328,19
28	355,0	340,27
29	367,5	352,38
30	379,5	364,50
31	391,5	376,62
32	403,5	388,69
33	415,5	400,81
34	428,0	412,83
35	440,0	425,04
36	452,0	437,16
37	464,0	449,27
38	476,5	461,39
39	488,5	473,50
40	501,5	485,62
45	562,0	546,20
46	574,0	558,82
50	622,5	606,78
57	707,5	691,63
76	939,0	921,98
95	1169,0	1152,33

Simplex		
dm	D1	A
58	20	45
70	20	45
80	20	45
90	25	50
102	25	50
114	25	50
128	25	50
132	25	50
136	25	55
136	25	55
136	25	55
136	25	55
150	30	60
150	30	60
150	30	60
150	30	60
150	30	60
150	30	60
150	30	60
150	30	60
150	30	60
150	30	60
150	30	60
168	30	99
168	30	99
168	30	99
168	30	99
178	40	118
178	40	118

Duplex		
dm	D2	A
58	25	95
70	25	95
80	25	95
90	25	100
102	25	100
114	25	100
128	25	100
132	25	100
136	30	100
136	30	100
136	30	100
160	30	100
160	30	100
160	30	100
160	30	100
160	30	100
160	30	100
160	30	100
160	30	100
160	30	100
160	30	100
160	30	100
160	40	100
160	40	100
160	40	100
160	40	100
160	40	100
160	40	100
160	40	100
180	40	133
180	40	133
180	40	133
180	40	133
200	40	133
200	40	133

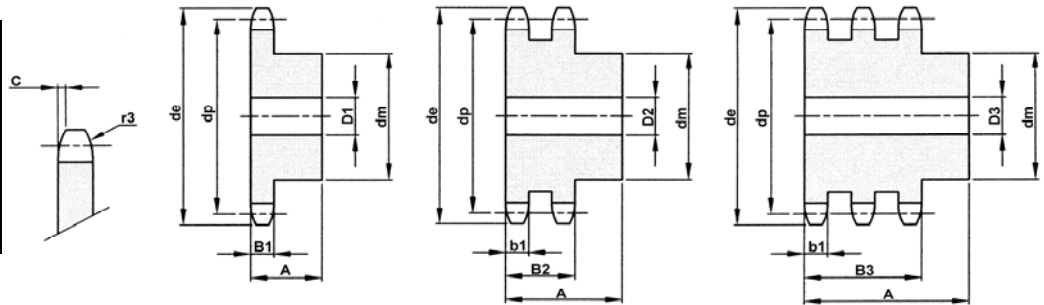
Triplex		
dm	D3	A
58	25	140
70	25	140
80	25	140
90	30	150
102	30	150
114	30	150
128	30	150
132	30	150
136	30	150
136	30	150
136	30	150
160	30	150
160	30	150
160	30	150
160	30	150
160	30	150
160	30	150
160	30	150
160	30	150
160	30	150
160	30	150
160	30	150
160	40	150
160	40	150
160	40	150
160	40	150
160	40	150
160	40	150
160	40	150
160	40	150
160	40	150
160	40	150
160	40	150
160	40	150
200	40	153
200	40	153
200	40	153
200	40	153
220	40	155



# Kettenräder mit einseitiger Nabe

für Rollenketten DIN 8187 - ISO 32 B 2 x 1 1/4"

Kettenrad	ISO 32 B
B1	29,4
B2	87,4
B3	146
b1	28,8
C	6
r3	51



Zähnezahl Z	Kopfkreis - Ø de	Teilkreis - Ø dp
8	152,0	132,74
9	168,0	148,54
10	184,0	164,39
11	200,0	181,31
12	216,0	196,29
13	235,0	212,29
14	251,0	228,29
15	267,0	244,30
16	283,0	260,40
17	299,0	276,46
18	315,0	292,55
19	331,0	308,66
20	347,0	324,71
21	363,0	340,82
22	379,0	356,98
23	396,0	373,08
24	412,0	389,18
25	428,0	405,33
26	444,0	421,44
27	460,0	437,59
28	476,0	453,69
29	492,0	469,85
30	508,0	486,00
31	525,0	502,13
32	541,0	518,27
33	557,0	534,42
34	573,0	550,56
35	589,0	566,71
36	605,0	582,86
37	622,0	599,01
38	638,0	615,16
39	654,0	631,31
40	670,0	647,47
45	751,0	728,24
50	832,0	809,04
57	945,0	922,16
76	1252,0	1229,27

Simplex		
dm	D1	A
85	30	80
100	30	80
115	30	80
125	30	80
133	30	80
145	30	80
145	30	80
145	30	80
145	30	80
160	30	90
160	30	90
160	30	90
160	30	90
160	30	90
180	40	90
180	40	90
180	40	90
180	40	90
180	40	90
180	40	90
180	40	90
180	40	90
180	40	90
200	40	90
200	40	90
200	40	90
218	40	123
218	40	123
218	40	123
218	40	123

Duplex		
dm	D2	A
85	30	120
100	30	120
115	30	120
125	35	120
133	35	120
145	35	120
145	35	120
145	35	120
160	35	120
160	40	120
180	40	120
180	40	120
200	40	120
200	40	120
200	40	120
200	40	120
200	40	120
200	40	120
200	40	120
200	40	120
200	40	120
200	40	120
200	40	120
200	40	120
200	40	120
220	40	148
220	40	148
220	40	148
220	40	148
220	40	148

Triplex		
dm	D3	A
85	30	180
100	30	180
115	30	180
125	35	180
133	35	180
145	35	180
145	35	180
145	35	180
160	35	180
160	40	180
200	40	180
200	40	180
200	40	180
200	40	180
200	40	180
200	40	180
200	40	180
200	40	180
200	40	180
200	40	180
200	40	180
200	40	180
200	40	180
200	40	180
200	40	180
200	40	180
200	40	180
220	40	207
220	40	207
220	40	207
220	40	207
220	40	207
238	40	216