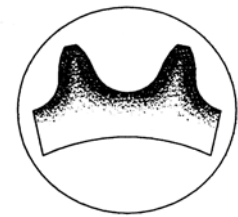
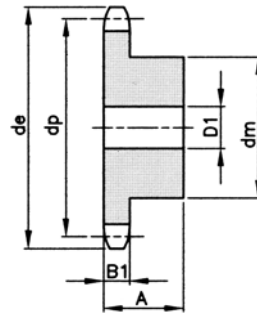
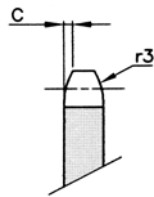


Kettenräder mit gehärteten Zähnen

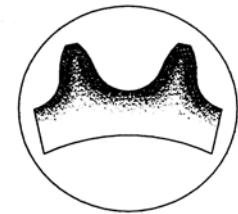
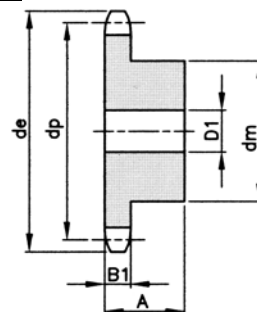
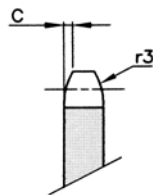
Kettenrad	ISO 06 B
B1	5,3
C	1
r3	10



Zähnezahl Z	Kopfkreis - Ø de	Teilkreis - Ø dp
13	43,5	39,80
14	46,5	42,80
15	49,5	45,81
16	52,5	48,82
17	55,5	51,83
18	58,6	54,85
19	61,6	57,87
20	64,6	60,89
21	67,6	63,91
22	70,6	66,93
23	73,7	69,95
24	76,7	72,97
25	79,7	76,00
30	94,8	92,12

Simplex		
dm	D1	A
28	10	25
31	10	25
34	10	25
37	10	28
40	10	28
43	10	28
45	10	28
46	10	28
48	12	28
50	12	28
52	12	28
54	12	28
57	12	28
60	12	30

Kettenrad	ISO 08 B
B1	7,2
C	1,3
r3	13

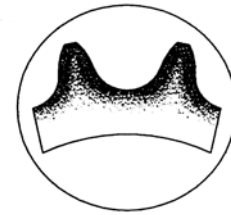
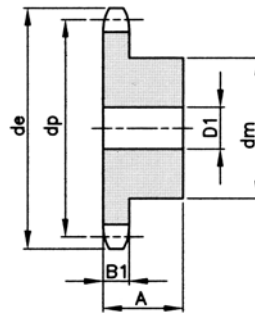
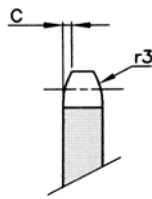


Zähnezahl Z	Kopfkreis - Ø de	Teilkreis - Ø dp
12	53,9	49,07
13	57,9	53,06
14	61,9	57,07
15	65,9	61,09
16	69,9	65,10
17	74,0	69,11
18	78,0	73,14
19	82,0	77,16
20	86,0	81,19
21	90,1	85,22
22	94,1	89,24
23	98,1	93,27
24	102,1	97,29
25	106,2	101,33
30	126,3	121,50

Simplex		
dm	D1	A
33	10	28
37	10	28
41	10	28
45	10	28
50	12	28
52	12	28
56	12	28
60	12	28
64	12	28
68	14	28
70	14	28
70	14	28
70	14	28
70	14	28
80	16	30

Kettenräder mit gehärteten Zähnen

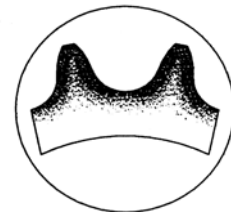
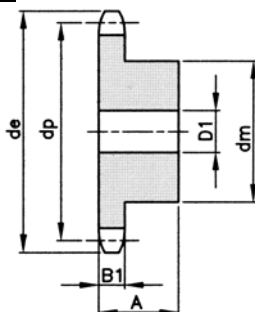
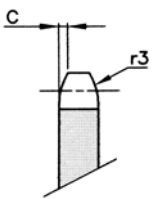
Kettenrad	ISO 10 B
B1	9,1
C	1,6
r3	16



Zähnezahl Z	Kopfkreis - Ø de	Teilkreis - Ø dp
13	73,2	66,32
14	78,2	71,34
15	83,2	76,36
16	88,3	81,37
17	93,3	86,39
18	98,3	91,42
19	103,3	96,45
20	108,4	101,49
21	113,4	106,52
22	118,4	111,55
23	123,5	116,58
24	128,5	121,62
25	133,6	126,66
30	158,8	151,87

Simplex		
dm	D1	A
47	12	30
52	12	30
57	12	30
60	12	30
60	12	30
70	14	30
70	14	30
75	14	30
75	16	30
80	16	30
80	16	30
80	16	30
80	16	30
80	16	30
90	20	35

Kettenrad	ISO 12 B
B1	11,1
C	2
r3	19

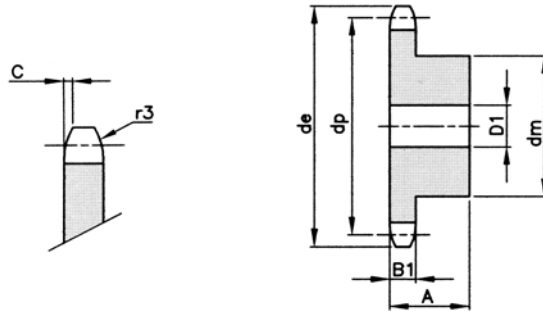


Zähnezahl Z	Kopfkreis - Ø de	Teilkreis - Ø dp
12	81,8	73,6
13	87,8	79,59
14	93,8	85,61
15	99,8	91,63
16	105,8	97,65
17	111,9	103,67
18	117,9	109,71
19	123,9	115,75
20	130,0	121,78
21	136,0	127,82
22	142,0	133,86
23	148,1	139,90
24	154,1	145,94
25	160,2	152,00
30	190,4	182,25

Simplex		
dm	D1	A
52	16	35
58	16	35
64	16	35
70	16	35
75	16	35
80	16	35
80	16	35
80	16	35
80	16	35
80	16	35
90	20	40
90	20	40
90	20	40
90	20	40
90	20	40
95	20	40

Kettenräder mit gehärteten Zähnen

Kettenrad	ISO 16 B
B1	16,2
C	2,5
r3	26



Zähnezahl Z	Kopfkreis - Ø de	Teilkreis - Ø dp
12	109,7	98,14
13	117,7	106,12
14	125,7	114,15
15	133,7	122,17
16	141,8	130,20
17	149,8	138,22
18	157,8	146,28
19	165,9	154,33
20	173,9	162,38
21	182,0	170,43
22	190,1	178,48
23	198,1	186,53
24	206,1	194,59
25	214,2	202,65
30	254,6	243,00

Simplex		
dm	D1	A
69	16	40
78	16	40
84	16	40
92	16	40
100	20	45
100	20	45
100	20	45
100	20	45
100	20	45
100	20	45
110	20	50
110	20	50
110	20	50
110	20	50
110	20	50
120	20	50